

ながいしよくぶつえん 1091 2010/10/27 ガイド

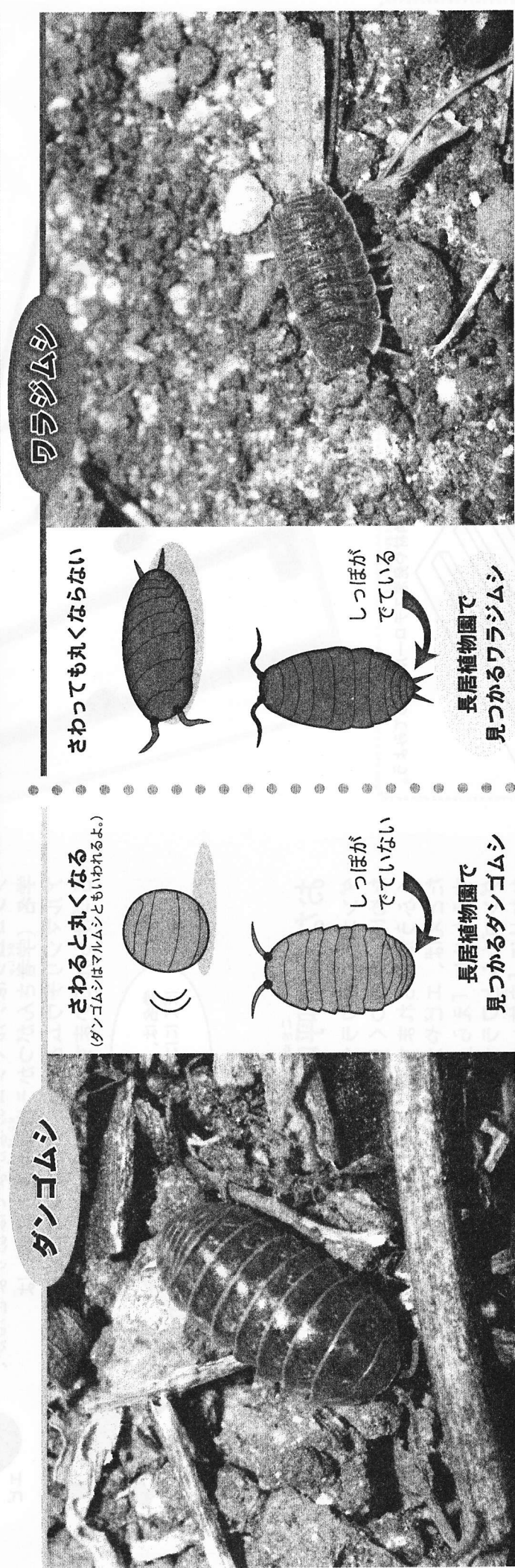
1

ダンゴムシと ワラジムシ

みこみよう

にているけれど、どこがちがうよね。
見分けてみよう

長居植物園でダンゴムシとワラジムシが
たくさんいるところ
おちばがたくさんあって、しめつて^{たいさんましよくぶつえん}いるところ。
(ツバキ園、第三紀植物群など)



ダンゴムシ

ワラジムシ

さわると丸くなる
(ダンゴムシはマルムシともいわれるよ。)

しっぽが
でていない

長居植物園で
見つかるダンゴムシ

さわっても丸くならない

しっぽが
でている

長居植物園で
見つかるワラジムシ

ながいしよくぶつえん ?

ダンゴムシとワラジムシは何のなかま？

- ① アルマジロのなかま
- ② カブトムシのなかま
- ③ エビやカニのなかま

答えはうらを見えね。

オカダンゴムシ

かわいたところでも
生きられるため、
庭や校庭で見た人も
多いでしょう。
外国から日本にやって
きたしゆるいです。

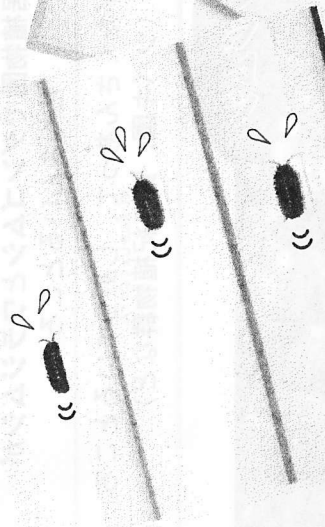
トヨコワラジムシのなかま

おちばがたくさん
つもり、しめりけの
あるところがすきです。
もともと日本にいる
しゆるいです。

ホソワラジムシ

せなかは白くこなを
ふいたようになっています。
ヨーロッパから
日本にやってきた
しゆるいです。

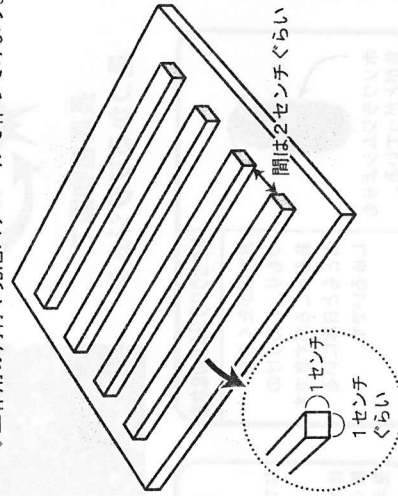
ダンゴムシレースであそんでみよう



ゴール

オカダンゴムシは、かべに行きあたると、かべづたいに歩こうとします。このダンゴムシの行動をつかって、オカダンゴムシのレースができます。図のようなコースをつくり、スタートにオカダンゴムシをおけば、ゴールにむかって歩きだします。友だちとよーいドンで、きょうそうしてみよう。(かべづたいに歩いている時、しよっかたくはどのように使っているのか、かんさつしてみよう。)

◆工作用の角材や発泡スチロールで作ってみよう。

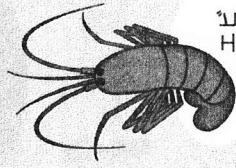


おまけ 情報

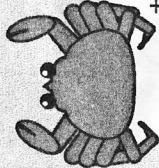
③の答え

ダンゴムシ・ワラジムシは何のなかま?

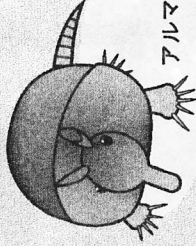
③ エビやカニのなかまです。ダンゴムシ・ワラジムシはムシという名前がついていますが、カブトムシなどの昆虫ではありません。エビやカニと同じ「甲殻類」とよばれるなかまです。海にすむフナムシなどに近いなかまが、陸で生活するようになっただのが、ダンゴムシやワラジムシと考えられています。ダンゴムシはアルマジロのなかまではありませんが、学名(学者さんがつかう世界共通の名前)はアルマジリヂウムといい、アルマジロにちなんで名づけられています。



エビ



カニ

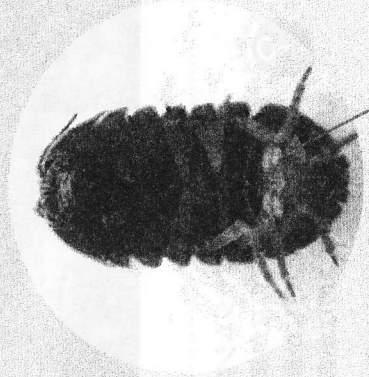


アルマジロ

学名は、ほくににているよ。

おなかで呼吸する?!

ダンゴムシとワラジムシは陸で生きていくために、体につくりにはさまざまなくふうが見られます。たとえば、エビやカニは水の中で呼吸をするために「えら」をもっています。ダンゴムシとワラジムシにはえらはなく、かわりに「白体」がおなかについています。ダンゴムシとワラジムシはこの白体で呼吸をしています。オカダンゴムシの白体は見やすいので、手にとってみましょう。



これが白体

ダンゴムシ・ワラジムシの仲間たち

節足動物門

三葉虫綱 (絶滅)

カブトガニ綱

ウミサソリ綱 (絶滅)

クモ綱

ウミグモ綱

甲殻綱

ムカデエビ亜綱

カシラエビ亜綱

ミジンコ亜綱

アゴアシ亜綱

エビ亜綱

コノハエビ目

シャコ目

アミ目

クマ目

タナイス目

ワラジムシ目 (等脚目)

グナチア (ウミクワガタ) 亜目

ウミナナフシ亜目

コツブムシ亜目

ミズムシ亜目

ヘラムシ亜目

ヤドリムシ亜目

ワラジムシ亜目

フナムシ科

ナガワラジムシ科

ヒゲナガワラジムシ科

ミギワワラジムシ科

ウミベワラジムシ科

ウシオワラジムシ科

ヒメワラジムシ科

ホンワラジムシ科

トウヨウワラジムシ科*

ワラジムシ科

オカダンゴムシ科

ハマダンゴムシ科

ヨコエビ目

オキアミ目

エビ目 (十脚目)

ヤスデ綱 (倍脚綱)

ムカデ綱

昆虫綱

ダンゴムシ・ワラジムシの見分け方

- 体を丸くすることができる。尾肢は突出しない。ダンゴムシ科
- 腹尾節がくびれる。白体が5対。……………コシビロダンゴムシ属（以下略）
- 腹尾節はくびれずに先細になる。白体が2対。……………ダンゴムシ属
 - 頭部中央が突出する。……………ハナダカダンゴムシ
 - 頭部中央は突出しない。……………オカダンゴムシ
- 体を丸くすることはできない。尾肢が突出する。……………ワラジムシ科
 - 白体が5対。……………トウヨウワラジムシ科（以下略）
 - 白体が2対。……………ワラジムシ科
 - 背面がつるつる。……………クマワラジムシ
 - 背面が粉をふいたよう。……………ホソワラジムシ
 - 背面がぶつぶつ。……………ワラジムシ
 - 白体がない。……………ウミベワラジムシ科など（以下略）