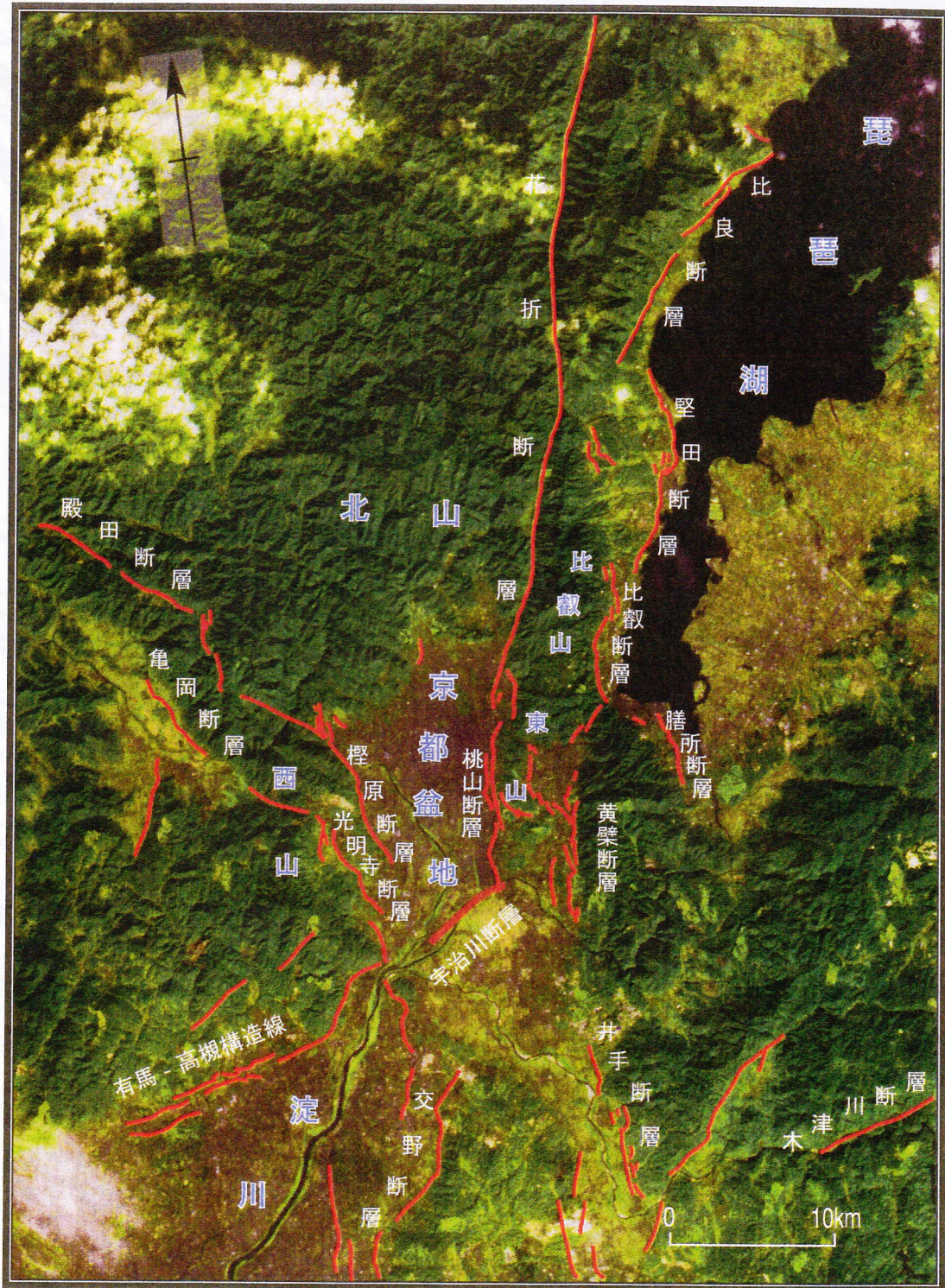


植物園を含む京大北部キャンパスの地形見学と花折断層
2006年10月20日





衛星写真のデータは JERS-1 により観測され、宇宙開発事業団により処理され、財団法人リモートセンシング技術センターから配布されたものです。
 記入した活断層は岡田ほか(2000)の確実度 I および II とされているものです。

宇宙から見た京都盆地と活断層